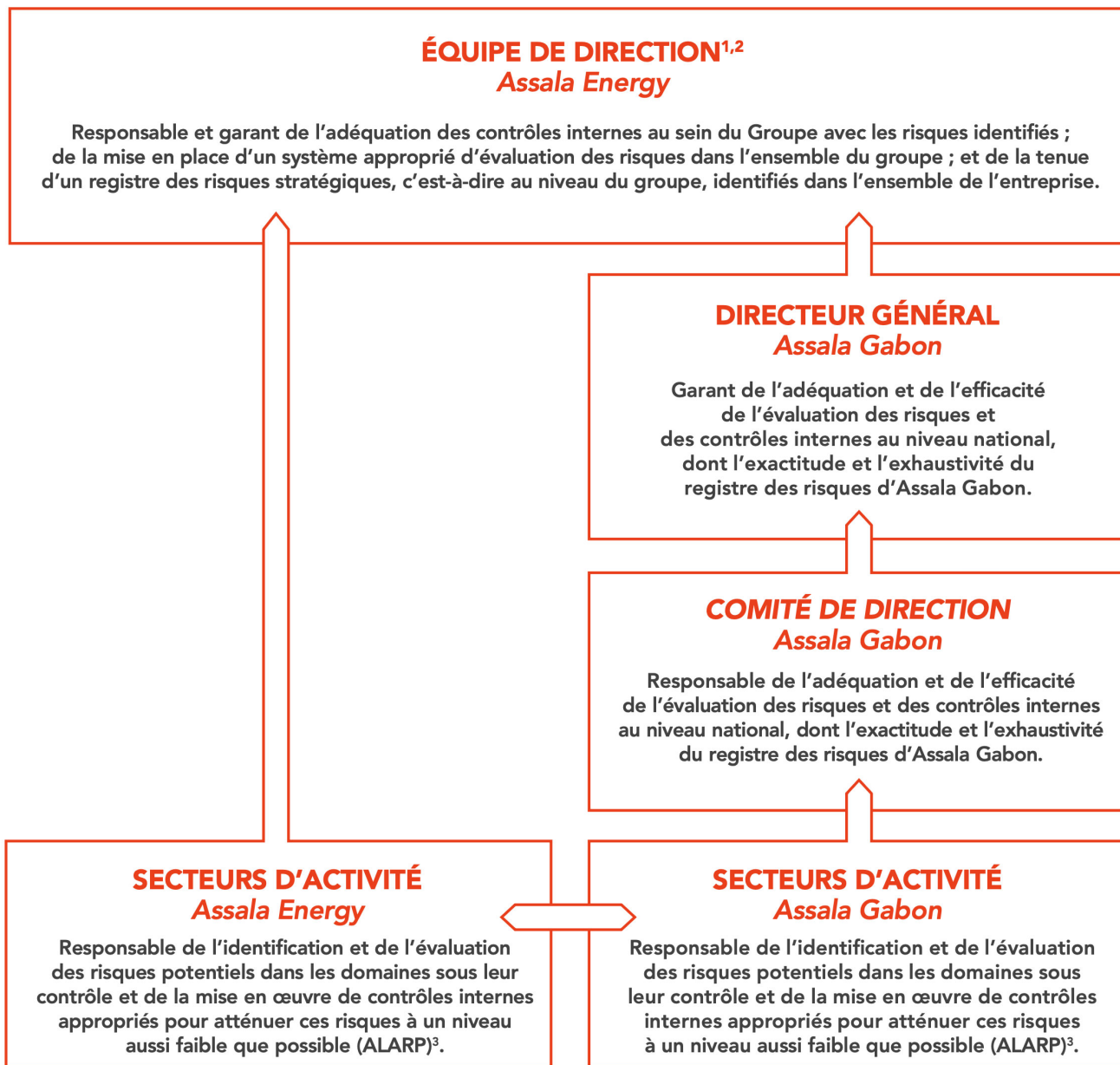


ÉVALUATION DES RISQUES

L'évaluation des risques internes et externes pour les personnes, l'environnement et nos actifs est l'une de nos principales préoccupations. C'est à la *senior management team* (SMT) qu'il incombe en dernier ressort de veiller à ce que ces risques soient identifiés, gérés et atténués, et à ce que les enseignements tirés soient répercutés.

Les risques associés à nos opérations sont systématiquement examinés afin de garantir en permanence la sécurité, la conformité et l'intégrité opérationnelle. Les examens ont lieu à intervalles réguliers, généralement une fois par an, et plus fréquemment pour les activités à haut risque. En outre, des réévaluations sont déclenchées par des changements opérationnels, des incidents, des mises à jour réglementaires ou des risques émergents. Notre approche intègre le contrôle continu, l'engagement du personnel et les enseignements tirés des bonnes pratiques du secteur pour atténuer les risques de manière proactive.

Au milieu de l'année 2024, l'actionnariat d'Assala a changé. Alors que la société change de propriétaire, notre structure d'évaluation des risques au quotidien reste inchangée, les équipes de direction d'Assala Energy et d'Assala Gabon conservant une approche solide et souple pour faire face de manière efficace aux risques et aux besoins existants et émergents de la société.



1. L'équipe de direction d'Assala Energy est composée du : Chief Financial Officer, HR & Corporate Affairs Director, Chief Operating Officer, Subsurface Director et General Counsel.
2. Le SMT sera soutenu par le Group ESG Manager, l'Internal Audit Manager, et le Managing Director d'Assala Gabon, et recevra leurs contributions.
3. *As low as reasonable possible*, Aussi bas que raisonnablement possible.